

INWESTYCJA:

# OSIEDLE STAWOWA

BUDYNKI MIESZKALNE WIELORODZINNE B1 i B2 Z GARAŻAMI PODZIEMNYMI

(B1 - TRZY SEGMENTY: B1a, B1b, B1c; B2 - DWA SEGMENTY: B2a, B2b)

NA DZIAŁCE 412/7 OBR. 34 KROWODRZA

PRZY UL. STAWOWEJ W KRAKOWIE

INWESTOR:

PRZEDSIĘBIORSTWO BUDOWNICTWA  
I OBROTU TOWAROWEGO  
„FRONTON” SP. Z O.O.



www.fronton.pl

+48 12 630 17 46, 12 630 17 48, 785 787 340

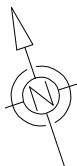
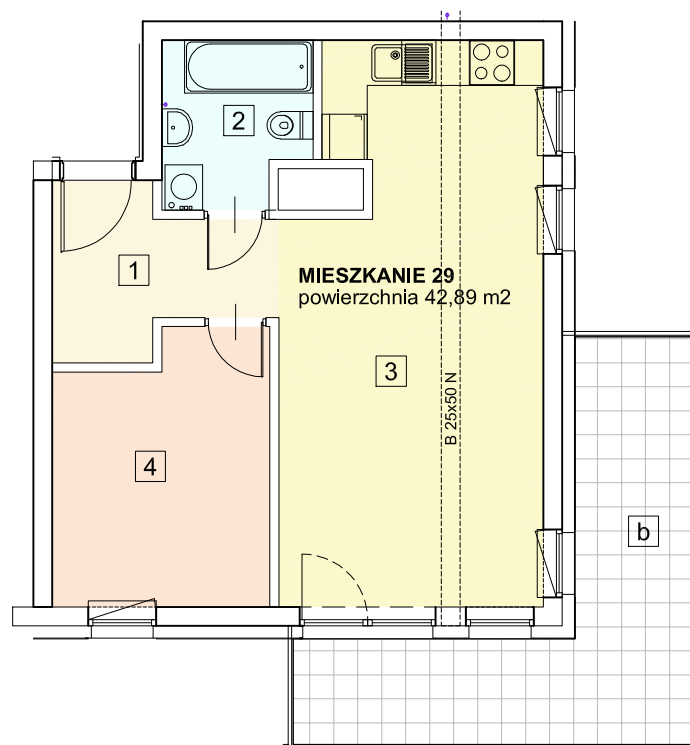
email: fronton2@fronton.pl



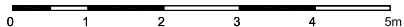
BUDYNEK B1 - SEGMENT B1b - II PIĘTRO

MIESZKANIE 29

1	HOL	5.27	42.89
2	ŁAZIENKA	3.98	
3	POKÓJ DZIENNY Z ANEKSEM	24.02	
4	SYPIALNIA	9.62	
b	BALKON	13.48	



SKALA 1:100



NINIEJSZA BROSZURA NIE STANOWI OFERTY W ROZUMIENIU PRZEPISÓW KODEKSU CYWILNEGO.  
PRZEDSTAWIONE RZUTY MAJĄ CHARAKTER POGLĄDOWY.  
MIESZKANIE NIE BĘDZIE WYPOSAŻONE W WIDOCZNE NA RZUTACH ELEMENTY SANITARNE ORAZ SPRZĘT RTV I AGD.

