

INWESTYCJA:

OSIEDLE STAWOWA

BUDYNKI MIESZKALNE WIELORODZINNE B1 i B2 Z GARAŻAMI PODZIEMNYMI

(B1 - TRZY SEGMENTY: B1a, B1b, B1c; B2 - DWA SEGMENTY: B2a, B2b)

NA DZIAŁCE 412/7 OBR. 34 KROWODRZA

PRZY UL. STAWOWEJ W KRAKOWIE

INWESTOR:

PRZEDSIĘBIORSTWO BUDOWNICTWA
I OBROTU TOWAROWEGO
„FRONTON” SP. Z O.O.



www.fronton.pl

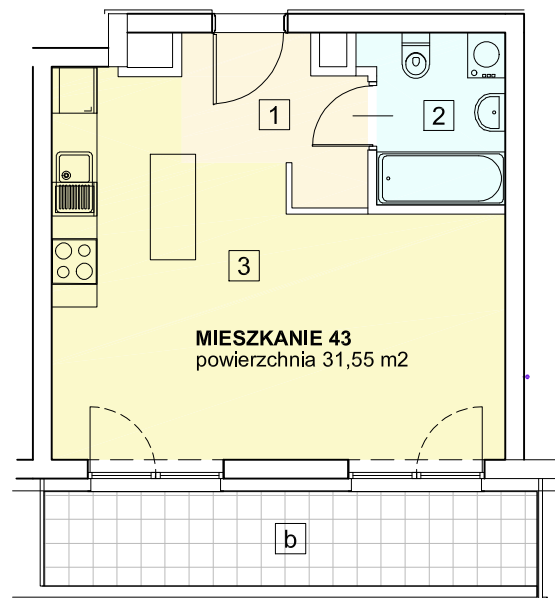
+48 12 630 17 46, 12 630 17 48, 785 787 340

email: fronton2@fronton.pl

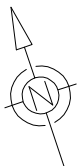


BUDYNEK B1 - SEGMENT B1c - I PIĘTRO
MIESZKANIE 43

1	HOL	4.26	31,55
2	ŁAZIENKA	3.87	
3	POKÓJ DZIENNY Z ANEKSEM	23.42	
b	BALKON	8.15	



MIESZKANIE 43
powierzchnia 31,55 m²



SKALA 1:100



NINIEJSZA BROSZURA NIE STANOWI OFERTY W ROZUMIENIU PRZEPISÓW KODEKSU CYWILNEGO.
PRZEDSTAWIONE RZUTY MAJĄ CHARAKTER POGLĄDOWY.
MIESZKANIE NIE BĘDZIE WYPOSAŻONE W WIDOCZNE NA RZUTACH ELEMENTY SANITARNE ORAZ SPRZĘT RTV I AGD.

